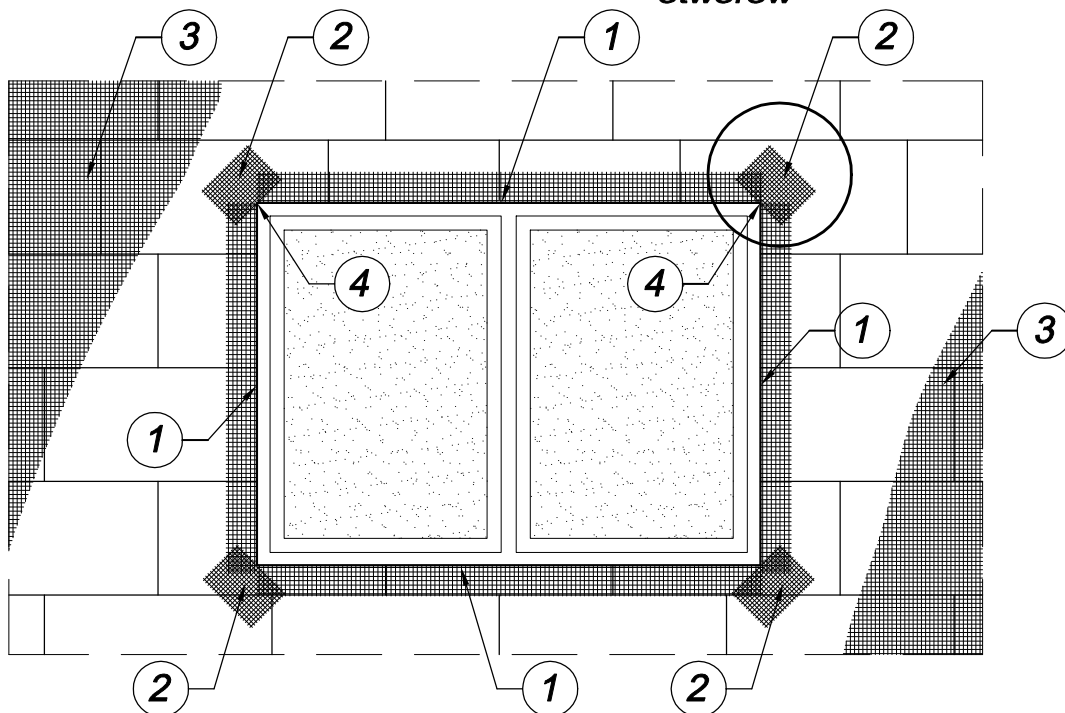
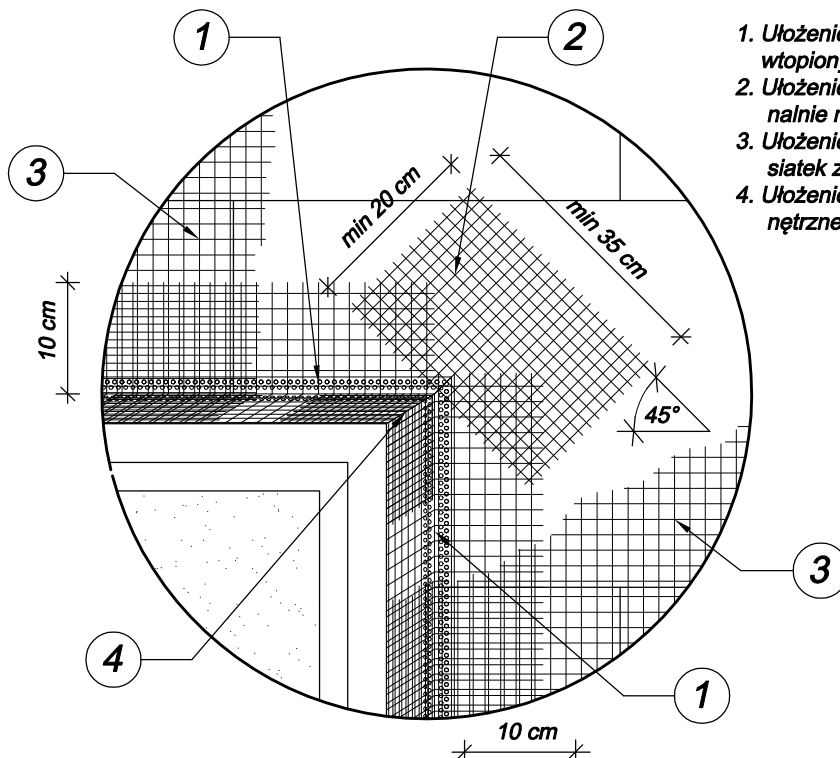


Nr. 1.2.4 Układ siatek zbrojących wokół otworów



KOLEJNOŚĆ WKLEJANIA SIATEK ZBROJĄCYCH

1. Ułożenie profili narożnych z wtopionymi siatkami zbrojącymi
2. Ułożenie siatek zbrojących diagonalnie naroża otworów
3. Ułożenie powierzchniowych siatek zbrojących
4. Ułożenie siatek zbrojących wewnętrzne narożniki otworów



Temat :	Projekt termomodernizacji i zmiany kolorystyki elewacji budynku LKS Buk Rudy		
Lokalizacja :	47-430 Rudy ul. Brzozowa 20A dz. nr 229/2	Rysunki technologiczne	
Inwestor:	Gmina Kuźnia Raciborska 47- 420 Kuźnia Raciborska ul. Słowackiego 4	Podpis	
Projektant :	Józef Kwitek upr. nr 348/93 47-400 Racibórz ul.Powstańców Śl 23		
Data :	luty 2025 r.	Nr rys.T-1	